

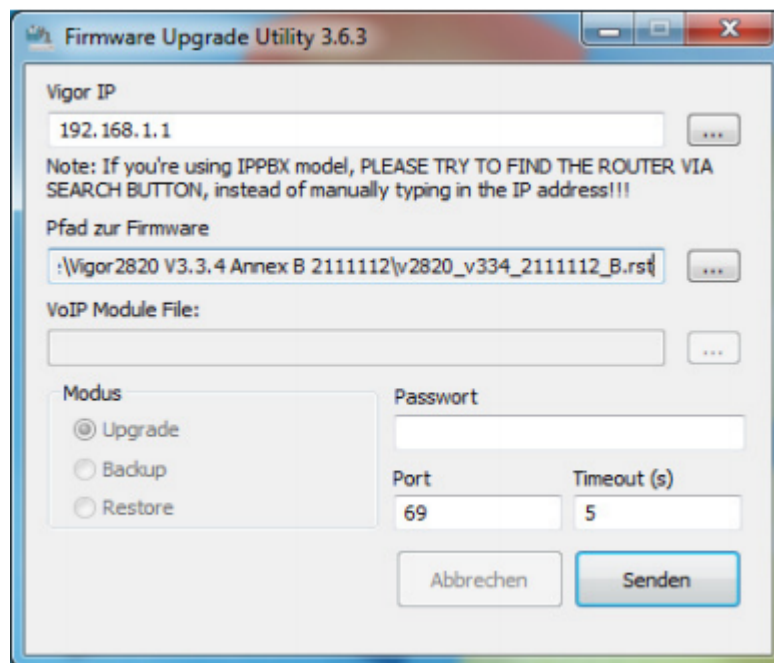
Sollte Ihr Router nicht mehr ansprechbar sein, gibt es noch eine Möglichkeit diesen mit folgender Anleitung wieder zu „erwecken“. Diese Schritte müssen vor einem möglichen RMA-Fall zwingend durchgeführt werden.

1. Bitte laden Sie sich das Firmware-Upgrade-Utility und die aktuelle Firmware für Ihren Router aus dem Downloadbereich von www.draytek.de herunter. Es wird ein Windows PC benötigt.

2. Deaktivieren Sie jegliche Firewalls und andere Sicherheitslösungen für den Vorgang.

3. Geben Sie Ihrem PC die statische IP-Adresse 192.168.1.10.

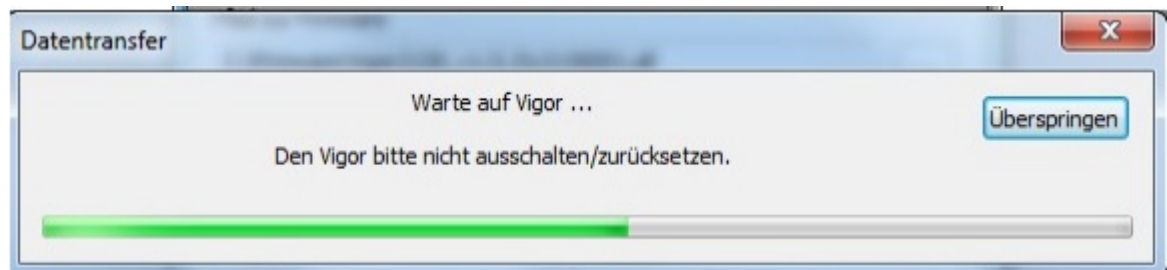
4. Starten Sie das Firmware-Upgrade-Utility und geben Sie die Router IP 192.168.1.1 ein. Wählen Sie anschließend die .rst-Datei aus dem heruntergeladenen Firmware-Archiv aus.



5. Versetzen Sie den Router in den manuellen TFTP-Modus, indem Sie das Gerät am Netzschalter ausschalten und bei gedrücktem Factory-Reset-Knopf wieder einschalten. Halten Sie den Factory-Reset-Knopf mindestens drei Sekunden gedrückt. Je nach Modell blinken verschiedene LED's rapide. Der Router befindet sich für ca. 45 Sekunden im TFTP-Modus.

6. Klicken Sie im Firmware-Upgrade-Utility auf „Senden“.

7. Die Firmware wird auf den Router übertragen.



8. Nach dem erfolgreichen Update erhalten Sie die folgende Meldung.



9. Wenn der Vorgang erfolgreich war, ist Ihr Router unter der Standard IP 192.168.1.1 wieder erreichbar