

DrayTek

Vigorous Networking Solution for SMEs



PRODUKTKATALOG 2025

Das 1997 in Taiwan gegründete Unternehmen DrayTek Corp. ist einer der führenden Anbieter von professionellen Netzwerkkomponenten. Zum Portfolio zählen insbesondere XDSL Komponenten, Breitband und Glasfaser Produkte sowie IP Telefonie Lösungen. Dabei werden zahlreiche professionelle Funktionen mit Multimedia Leistungsmerkmalen kombiniert, um die steigenden Bedürfnisse an Ausstattungsmerkmalen und Performance langfristig zu erfüllen.

Die uniVox GmbH als exklusiver DrayTek Partner für die DACH Region, mit Sitz bei Berlin, spielt eine zentrale Rolle bei der Optimierung von Produkten für den deutschsprachigen Markt. Zudem leistet die uniVox GmbH den deutschsprachigen Kunden Support und die Abwicklung weiterer Service Leistungen.



Inhaltsverzeichnis

Router	Breitband	3-4
	xDSL	5-8
	PON	8
	Mobilfunk	9-11
Wireless AP	Desktop	12
	Deckenmontage	13-14
	Outdoor	14
Switch	Unmanaged	15
	Smart Lite	15-16
	Web Smart	17
	L2+ Managed	17-20
Software / Tools		21-22
Zubehör		23-24
Feature Matrix		25-34

Vigor2136 Series

2.5G Breitband Router



Die Vigor2136-Serie ist ein 2,5G-Breitband-Firewall und VPN-Router. Er ist außerdem mit Business-Funktionen ausgestattet, einschließlich Web-Content-Filterung, Route Policy, Anwendungsbasierte QoS und vieles mehr, und ist perfekt für professionelle Smart Home/SOHO-Benutzer, die die volle Kontrolle über ihr eigenes Netzwerk haben möchten.

- Gigabit Ethernet WAN
- 50K NAT Sessions
- 4 simultane VPN

	WLAN	VoIP	Fiber
Vigor2136			
Vigor2136 ax	•		
Vigor2136 Vax	•	•	
Vigor2136 FV		•	•
Vigor2136 FVax	•	•	•

Vigor2962

High Performance Dual-WAN Router



Der Vigor2962 ist ein leistungsstarker und dynamischer Firewall Router mit konfigurierbaren WAN/LAN-Ports. Mit der Auswahl von 2.5GbE Ports, 1GbE Fiber Ports und 2 1GbE Ports kann der Benutzer 2 der Ports als WAN für Load-Balancing/Failover Zwecke einstellen.

- 2 Ethernet WANs
- 1 GbE/SFP Combo Port
- 300K NAT Sessions
- 200 simultane VPN

Vigor2927 Serie

Dual-WAN Security Router



Die Vigor2927-Serie ist ein Dual-Ethernet-WAN-Firewall-Router, welcher Load-Balancing und Failover für Ihre Geschäftskontinuität bereitstellt. Ausgestattet mit VPN, QoS, Route Policy, Firewall, Content-Filterung, Bandbreitenmanagement, Hotspot-Portal und vielem mehr ist dies der ultimative Router, der alles für KMUs bietet.

- Dual Gigabit Ethernet WANs
- 60K NAT Sessions
- 50 simultane VPN

	WLAN	VoIP
Vigor2927		
Vigor2927ac/ax	•	
Vigor2927Vac	•	•

Vigor3912 Serie

High Performance 10G Router

Der Vigor3912 ist für Netzwerke mit hohem Bandbreitenbedarf konzipiert und verfügt über eine 2GHz Quad-Core CPU für schnelle Verbindungsgeschwindigkeit, auch bei mehreren angeschlossenen Geräten. Der Router verfügt über 8 WAN-Schnittstellen, darunter 2x 10G SFP+ für Glasfaserkonnektivität, 2x 2.5G Ethernet und 4x 1G Ethernet, die einen ultraschnellen NAT-Durchsatz ermöglichen. Port1 bis Port8 sind unabhängig voneinander für WAN oder LAN konfigurierbar. Er enthält SMB-freundliche Funktionen wie VPN 2FA Authentifizierung und VPN vom LAN, die ein sicheres und effizientes VPN-Netzwerk sichern.

- 6 Gigabit Ethernet WANs
- 2 10G SFP+ WANs
- 1000K NAT Sessions
- 500 simultane VPN
- 8GB RAM (DDR4)

	256GB SSD
Vigor3912	
Vigor3912S	•



Vigor166

G.Fast Modem



Der Vigor166 ist ein G.fast Modem/Router, der Glasfaser-ähnliche DSL-Geschwindigkeit von bis zu 1 Gbit/s bereitstellt. Das eingebaute DSL-Modem ist abwärtskompatibel mit VDSL2 Profil 35b Supervectoring und ADSL2+. Mit 1 RJ-11-Anschluss und 2 GbE-LAN-Ports ist er auch als kleiner, aber leistungsstarker Router konfigurierbar. Bietet zudem SPI-Firewall und Content-Filterung nach URL-Schlüsselwörtern und Web-Funktionen.

- 1 xDSL WAN für G.fast/VDSL2 35b
- Unterstützt G.fast
- 2 Gigabit Ethernet LAN
- 10k NAT Sessions

Vigor2765 Serie

Super Vectoring Security Router



Die Vigor2765-Serie ist ein VDSL2 35b Supervectoring Modem, eine Firewall und ein VPN-Router. Der Router hat 4x GbE LAN Ports, wovon einer als Backup-WAN-Schnittstelle konfigurierbar ist. Er ist hochgradig konfigurierbar für eine Fülle von Funktionen, einschließlich Web-Content-Filterung, Bandbreitenbegrenzung, QoS und vieles mehr, perfekt für professionelle Anwender, die die volle Kontrolle über ihr Netzwerk haben möchten.

- xDSL oder Gigabit Ethernet WAN
- Integriertes 35b/VDSL/ADSL Modem
- 50k NAT Sessions
- 2 simultane VPN



Vigor2765ax

	WLAN	VoIP
Vigor2765		
Vigor2765 ac/ax	●	
Vigor2765 Vac	●	●

Vigor167

Super Vectoring Modem



Der Vigor167 ist ein VDSL2 35b Modem/Router. Er ist mit 1 RJ-11-Port und 2 GbE-LAN-Ports ausgestattet und liefert Download-Geschwindigkeiten von bis zu 300 Mbit/s. Das eingebaute DSL-Modem ist abwärtskompatibel mit ADSL2+. Der Vigor167 ist als Router/Modem (Bridge) konfigurierbar, unterstützt zudem auch TR-069 und kann via VigorACS3 verwaltet werden, für Zero-Touch-Installation und Remote Management.

- 1 xDSL WAN für VDSL2 35b/ADSL2+
- Unterstützt VDSL2 35b
- 2 Gigabit Ethernet LAN
- 10k NAT Sessions

Vigor2766 Serie

G.Fast Security Router



Die Vigor2766-Serie verfügt über ein G.fast unterstütztes DSL-WAN, mit einer glasfaserähnlichen Verbindungsrate von bis zu 1 Gbit/s und ein konfigurierbares Ethernet-WAN als Backup. Das integrierte DSL-Modem ist abwärtskompatibel mit VDSL2 Profil 35b Supervectoring und ADSL2+. Ausgestattet mit VPN, QoS, Route Policy, Firewall, Content-Filterung, Bandbreitenmanagement, Captive Hotspot Portal und vieles mehr.

- xDSL oder Gigabit Ethernet WAN
- Integriertes G.fast/35b/VDSL Modem
- 50k NAT Sessions
- 2 simultane VPN



Vigor2766ax

	WLAN	VoIP
Vigor2766		
Vigor2766 ac/ax	●	
Vigor2766 Vac	●	●

Vigor2767 Serie

Super Vectoring Security Router



Die Vigor2767 Serie ist ein VDSL2 35b Supervectoring Modem, eine Firewall und ein VPN-Router. Der Router hat 1x 2.5GbE LAN-Port, der als Backup-WAN-Schnittstelle umschaltbar ist. Er ist hochgradig konfigurierbar für eine Fülle von Funktionen, einschließlich Web-Content-Filterung, Bandbreitenbegrenzung, QoS und vieles mehr, perfekt für professionelle Anwender, die die volle Kontrolle über das Netzwerk haben möchten.

- xDSL oder Gigabit Ethernet WAN
- Integriertes 35b/VDSL/ADSL Modem
- 50k NAT Sessions
- 4 simultane VPN

	WLAN	VoIP
Vigor2767		
Vigor2767 ax	•	
Vigor2767 Vax	•	•

Vigor2866 Serie

G.Fast Security Firewall



Die Vigor2866-Serie ist ein Dual-WAN-Firewall-Router. Er hat ein G.fast-unterstütztes DSL-WAN, das eine glasfaserähnliche Geschwindigkeit von bis zu 1 Gbit/s bietet, und ein konfigurierbares Ethernet WAN. Das integrierte DSL-Modem ist abwärtskompatibel mit VDSL2 Profil 35b Supervectoring und ADSL2+. Die Vigor2866-Serie bietet Load-Balancing und Failover für Ihre Geschäftskontinuität. Ausgestattet mit VPN, QoS, Route Policy, Firewall, Content-Filterung, Bandbreitenmanagement, Captive-Hotspot-Portal.

- xDSL oder Gigabit Ethernet WAN
- Integriertes G.fast/35b/VDSL Modem
- 60k NAT Sessions
- 32 simultane VPN

	WLAN	VoIP
Vigor2866		
Vigor2866 ac/ax	•	
Vigor2866 Vac	•	•

Vigor2865 Serie

Super Vectoring Security Firewall



Die Vigor2865 Serie ist ein VDSL2 35b/ADSL2+ Security Firewall-Router mit integriertem DSL-Modem, kompatibel mit ADSL- und VDSL-Varianten, einschließlich Profil 35b Supervectoring. Außerdem gibt es einen Gigabit-Ethernet-WAN-Port für Breitbandverbindungen um Traffic Load zu verteilen oder als Failover zu dienen.

- xDSL oder Gigabit Ethernet WAN
- Integriertes 35b/VDSL/ADSL Modem
- 60k NAT Sessions
- 32 simultane VPN

	WLAN	VoIP
Vigor2865		
Vigor2865 ac/ax	•	
Vigor2865 Vac	•	•

Vigor1100Vax

Single-WAN GPON Router



Der Vigor1100Vax wurde für die Erfüllung der FTTH- und Triple-Play-Dienst Nachfrage von Festnetzbetreibern oder Kabelnetzbetreibern entworfen. Die Box basiert auf der ausgereiften Gigabit-GPON-Technologie, die ein gutes Verhältnis von Preis und Leistung hat.

- GPON oder Gigabit Ethernet WAN
- 50k NAT Sessions
- 2 simultane VPN
- 2 FXS

PON

Vigor C410/C510 Serie

Mobilfunk VPN Security Router

Die VigorC410/C510-Serie ist ein leistungsstarker Mobilfunk WAN Security Router. Er ist als primäre WAN-Lösung konzipiert und wird standardmäßig im "Always On"-Modus betrieben, um eine unterbrechungsfreie Konnektivität für geschäftskritische Vorgänge zu gewährleisten. Er ist mit fortschrittlichen Funktionen wie VPN, QoS, Routing Policy, WebContent Filtering, Identity and Access Management(IAM), Hotspot Web Portal ausgestattet.

- Mobilfunk- und Gigabit-Ethernet-WANs
- Integriertes Mobilfunkmodem
- 50K NAT-Sitzungen
- 4 simultane VPN



Vigor C510ax

5G/LTE/WCDMA (5G-Modell)

5G Modus	SA/NSA
5G Band	n1,3,7,8,20,28,38,40,77,78
5G max. Datenrate	NR SA: 2.4Gbit/s (DL) / 900Mbit/s (UL) NR NSA: 3.4Gbit/s (DL) / 550Mbit/s (UL)
LTE FDD Band	B1,3,7,8,20,28
LTE TDD Band	B38,40
LTE Kategorie	Cat19 (DL) / Cat18 (UL)
LTE max. Datenrate	1.6Gbit/s (DL) / 200Mbit/s (UL)
WCDMA (3G) Band	B1,8

LTE/WCDMA (4G-Modell)

LTE FDD Band	B1,3,7,8,20,28
LTE TDD Band	B38,40
LTE Kategorie	6
LTE max. Datenrate	300 Mbit/s (DL) / 50Mbit/s (UL)
WCDMA (3G) Band	B1,8

Für andere Bandverfügbarkeiten, kontaktieren Sie bitte Ihren lokalen Distributor oder uns.

	WLAN	4G	5G	VoIP*
Vigor C410		•		
Vigor C410ax	•	•		
Vigor C410V		•		•
Vigor C410Vax	•	•		•
Vigor C510		•	•	
Vigor C510ax	•	•	•	
Vigor C510V		•	•	•
Vigor C510Vax	•	•	•	•

*Projekt-basiert



Vigor C410ax

Vigor2865L/2866L Serie

Mobilfunk xDSL VPN Router

Die Vigor2865/2866 LTE Serie ist ein G.fast (2866L)/VDSL2 35b/ADSL2+ Firewall-Router mit 2 integrierten SIM-Karten Steckplätzen (nur 1 SIM-Karte gleichzeitig online). Außerdem gibt es einen Gigabit Ethernet-WAN-Port für die Breitbandverbindung. Ausgestattet mit VPN, QoS, Route Policy, Firewall, Content-Filterung, Bandbreitenmanagement, Captive Hotspot Portal.

- LTE, xDSL oder GbE WAN
- Integriertes G.fast (2866L)/35b/VDSL & LTE/5G Modem
- 60k NAT Sessions
- 32 simultane VPN



Vigor2865Lax-5G

	WLAN	4G	5G
Vigor2865/2866L		•	
Vigor2865/2866Lac	•	•	
Vigor2865L-5G		•	•
Vigor2865Lax-5G	•	•	•

5G/LTE/WCDMA (5G-Modell)

5G Band	n1,3,7,8,20,28,38,40,77,78
5G max. Datenrate	NR SA: 2.4Gbit/s (DL) / 900Mbit/s (UL) NR NSA: 2.8Gbit/s (DL) / 555Mbit/s (UL)
LTE FDD Band	B1,3,7,8,20,28
LTE TDD Band	B38,40
LTE Kategorie	Cat19 (DL) / Cat18 (UL)
LTE max. Datenrate	1.6Gbit/s (DL) / 200Mbit/s (UL)
WCDMA (3G) Band	B1,8

LTE/WCDMA (L-Modell)

LTE FDD Band	B1,3,7,8,20,28
LTE TDD Band	B38,40
LTE Kategorie	6
LTE max. Datenrate	300 Mbit/s (DL) / 50Mbit/s (UL)
WCDMA (3G) Band	B1,8



Vigor2865Lac

Für andere Bandverfügbarkeiten, kontaktieren Sie bitte Ihren lokalen Distributor oder uns.

Vigor2927L Serie

Mobilfunk Dual-WAN VPN Router



Vigor2927Lax-5G

Die Vigor2927 LTE-Serie ist ein Dual-Ethernet-WAN-Firewall-Router mit 2 integrierten SIM-Karten Steckplätzen (nur 1 SIM-Karte gleichzeitig online). Ausgestattet mit VPN, QoS, Route Policy, Firewall, Content-Filterung, Bandbreitenmanagement, Captive Hotspot-Portal und vieles mehr, dies ist der ultimative Router, der alles für KMUs bietet.

- LTE, Dual Gigabit Ethernet WANs
- Integriertes LTE/5G Modem
- 60K NAT Sessions
- 50 simultane VPN

	WLAN	4G	5G
Vigor2927L		•	
Vigor2927Lac	•	•	
Vigor2927L-5G		•	•
Vigor2927Lax-5G	•	•	•

VigorAP 805

AX3000 Dual-Band WiFi 6 AP



Der VigorAP 805 ist ein hochmoderner Dualband-WiFi 6 Access Point, der eine außergewöhnliche WLAN-Leistung und ein modernes Design bietet. Mit einer Link Rate von 600 Mbit/s auf dem 2,4-GHz-Band und 2400 Mbit/s auf dem 5-GHz-Band bietet er unvergleichliche Konnektivität für Haushalte, Büros und Umgebungen mit hoher Bevölkerungsdichte. Sein schlichtes weißes und zylinderförmiges Gehäuse sieht auf dem Schreibtisch, im Regal oder an einem anderen sichtbaren Ort gut aus.

- AX3000 Dual-Band
- Desktop
- 2.5GbE Port



Vigor2927Lac

5G/LTE/WCDMA (5G-Modell)

5G Band	n1,3,7,8,20,28,38,40,77,78
5G max. Datenrate	NR SA: 2.4Gbit/s (DL) / 900Mbit/s (UL) NR NSA: 2.8Gbit/s (DL) / 555Mbit/s (UL)
LTE FDD Band	B1,3,7,8,20,28
LTE TDD Band	B38,40
LTE Kategorie	Cat19 (DL) / Cat18 (UL)
LTE max. Datenrate	1.6Gbit/s (DL) / 200Mbit/s (UL)
WCDMA (3G) Band	B1,8

LTE/WCDMA (L-Modell)

LTE FDD Band	B1,3,7,8,20,28
LTE TDD Band	B38,40
LTE Kategorie	6
LTE max. Datenrate	300 Mbit/s (DL) / 50Mbit/s (UL)
WCDMA (3G) Band	B1,8

Für andere Bandverfügbarkeiten, kontaktieren Sie bitte Ihren lokalen Distributor oder uns.

VigorAP 905

2x3 Ax3000 Dual-Band WiFi 6 AP



VigorAP 905 ist ein drahtloser 11ax-Wand-/Desktop-Access Point mit 1x 2.5GbE und 4x 1GbE Ports. Mit einer Verbindungsrate von 600 Mbit/s auf dem 2,4-GHz-Band und 2400 Mbit/s auf dem 5-GHz-Band ist er für Umgebungen mit hoher Dichte geeignet. Er kann über VigorACS in der Cloud verwaltet werden und auch als Mesh Root AP fungieren, um bis zu 20 Geräte zu verwalten.

- AX3000 Dual-Band
- Montage: Wand/Desktop
- Stromzufuhr: DC/PoE
- 2.5GbE Port

VigorAP 912C

802.11ac AP zur Deckenmontage

Der VigorAP 912C ist ein an der Decke montierbarer Wireless Access Point für Unternehmensnetzwerke. Er hat eine Kapazität von bis zu 256 gleichzeitig aktiven Benutzern, ideal für eine Umgebung mit hoher Nutzerdichte, wie z.B. einen BYOD-Arbeitsplatz. Das flache Erscheinungsbild und die PoE-Stromversorgung bieten Flexibilität im Einsatz.



- AC1300 Dual-Band
- Montage: Wand/Decke
- Stromzufuhr: DC/PoE

VigorAP 1062C

802.11ax AP zur Deckenmontage

Der VigorAP 1062C ist ein leistungsstarker Dual-Band WiFi6 Access Point, der 1,2 Gbit/s in 2,4GHz und 4,8Gbit/s* in 5GHz. Mit seinem 2.5GbE Port und der MU-MIMO-Technologie unterstützt er bis zu 256 gleichzeitige Clients und ist damit die perfekte Wahl für Hochgeschwindigkeits- und High-Density-Umgebungen.



- AX6000 Dual-Band
- Montage: Wand/Decke
- Stromzufuhr: DC/PoE
- 2.5GbE Port

*Die maximale Wireless Geschwindigkeit von 5G kann je nach regionalen Beschränkungen variieren.

VigorAP 962C

802.11ax 2.5G AP zur Deckenmontage

Der VigorAP 962C ist ein 11ax drahtloser Access Point zur Deckenmontage. Mit einer kabelgebundenen Verbindungsrate von bis zu 2402 Mbit/s* im 5GHz-Band und bis zu 574 Mbit/s im 2,4GHz-Band ist er für Umgebungen mit hoher Nutzerdichte geeignet. Er unterstützt bis zu 256 gleichzeitige Clients, was ihn zur perfekten Wahl für Hochgeschwindigkeits- und High-Density-Umgebungen macht.



- AX3000 Dual-Band
- Montage: Wand/Decke
- Stromzufuhr: DC/PoE
- 2.5GbE Port

*Die maximale Wireless Geschwindigkeit von 5G kann je nach regionalen Beschränkungen variieren.

VigorAP 918R Series

11ac Dual-Band Outdoor AP

Die DrayTek VigorAP 918R Serie ist ein kompakter Outdoor Wireless Access Point. Er bietet eine kombinierte Verbindungsrate von bis zu 1,3 Gbit/s und eine Kapazität von 200+ aktiven Benutzern. Die Serie umfasst ein RPD-Modell, das mit einem PoE-Out-Port ausgestattet ist, um einem anderen Netzwerkgerät, z.B. einer IP-Kamera, Konnektivität und Strom zu liefern, die interne 5GHz-Richtfunkantenne kann die Wireless-Leistung für Punkt-zu-Punkt-Verbindungen über große Entfernungen verstärken.



- AC1300 Dual-Band
- Montage: Wand/Pfosten
- Stromzufuhr: PoE
- IP67 Gehäuse (Wasserdicht)

	PoE Out	Direktionale Antenne
VigorAP 918R		
VigorAP 918RPD	•	•

Outdoor

VigorSwitch Q60x

2.5GbE/10G SFP+ Multi-gig Unmanaged Switch

Der VigorSwitch Q60x verfügt über 5x 2,5G-Ports für zuverlässige Netzwerkkonnektivität. Es ist keine Konfiguration erforderlich, schließen Sie einfach weitere Geräte an, um Ihr Netzwerk einfach und kosteneffizient zu erweitern. Der Switch ist energieeffizient mit einem Stromverbrauch von nur 4,85Watt, und sein Metallgehäuse verbessert die Wärmeableitung. Er kann auch an der Wand montiert werden und bietet flexible Einsatzmöglichkeiten.

- 5x 2.5G Ports
- 1x 10G Fiber SFP+
- 45G Switching Kapazität



Smart Lite

VigorSwitch G1080

Smart Lite Gigabit Switch

Der DrayTek VigorSwitch G1080 ist ein extrem kompakter 8-Port-Smart-Lite-Gigabit-Switch. Er bietet grundlegende Verwaltung einschließlich 802.1q VLAN, 802.1p CoS, QoS, Link Aggregation, Storm Control und Loop Prävention. Perfekt für Smart Home/SOHO mit Anforderungen an Netzwerkeffizienz und -Sicherheit.

- Smart Lite
- 16G Switching Kapazität



VigorSwitch Q1070x/PQ1070x

Smart Lite 2.5GbE Switch

Die VigorSwitch Q1070x Serie verfügt über 2.5GbE Ports für LAN und 10G SFP+ für Uplink/Downlink. Unterstützt 802.1q VLAN, Link Aggregation, Storm Control und Loop Prevention. Das PoE-Modell PQ1070x hat 5x 2.5G PoE/PoE+ Ports mit einem Leistungsbudget von 75 Watt. Perfekt für Smart Home/SOHO mit Anforderungen an Effizienz und Sicherheit des Netzwerks.

- 5x 2.5G Ports
- 2x 10G Fiber SFP+
- 65G Switching Kapazität



VigorSwitch Q1100x/PQ1100x

Smart Lite 2.5GbE Switch

Die VigorSwitch Q1100x Serie verfügt über 2.5GbE Ports für LAN und 10G SFP+ für Uplink/Downlink. Unterstützt 802.1q VLAN, Link Aggregation, Storm Control und Loop Prevention. Das PoE-Modell PQ1100x hat 8x 2.5G PoE/PoE+ Ports mit einem Leistungsbudget von 90 Watt. Perfekt für Smart Home/SOHO mit Anforderungen an Effizienz und Sicherheit des Netzwerks.

- 8x 2.5G Ports
- 2x 10G Fiber SFP+
- 80G Switching Kapazität



VigorSwitch G1282/P1282/P1281x

Web Smart Gigabit Switch

Der VigorSwitch G1282/P1282/P1281x ist ein Web Smart Gigabit-Switch, der Netzwerksicherheit und Stabilität in mittelgroße Umgebungen bringt.

Ausgestattet mit Funktionen auf Unternehmensebene, einschließlich IP Conflict Detection & Prävention, ONVIF-Überwachung und Ping-Watchdog.



- Web Smart
- 56G Switching Kapazität
- 1U Rackmount

VigorSwitch Q2121x/PQ2121x

L2+ Managed 2.5GbE Switch

Der VigorSwitch Q2121x/PQ2121x verfügt über 2,5GbE-Ports für LAN und 10G SFP+ für Uplink/Downlink. Zusammen mit WiFi 6 VigorAPs (z.B. VigorAP 1062C), bringt er die volle WiFi 6-Leistung für LAN-Clients. Unterstützt erweiterte Layer-3-Funktionen, DHCP-Server und VLAN Weiterleitung. Das PoE-Modell PQ2121x hat 8x 2.5G PoE/PoE+ Ports mit einem Leistungsbudget von 140 Watt.

- L2+ Managed
- 120G Switching Kapazität
- 1U Rackmount



L2+ Managed

VigorSwitch G2100/P2100

L2+ Managed Switch

Der DrayTek VigorSwitch G2100/P2100 ist ein kompakter Layer 2+ Managed Gigabit-Switch, der sich gut für Smart Home und Zweigstellen/Remote-Standorte geeignet. Er verfügt über 2x GbE SFP Ports, 8x Gigabit Ethernet Ports und 1x Konsolenport. Ausgestattet mit Layer-3-Funktionen, einschließlich DHCP-Server und VLAN-Routing. Außerdem mit IP Conflict Detection & Prävention, ONVIF-Überwachung, Ping-Watchdog und vielem mehr, ist dies der ausgewogene Switch, der fortschrittliche Funktionen in kleine Umgebungen bringt.

- L2+ Managed
- 20G Switching Kapazität
- 1U Rackmount



VigorSwitch Q2200x/PQ2200xb

L2+ Managed 2.5GbE Switch

Die VigorSwitch Q2200x Serie verfügt über 2.5GbE Ports für LAN und 10G SFP+ für Uplink/Downlink. Zusammen mit WiFi 6 VigorAPs (z.B. VigorAP 1062C) bietet die Q2200x Serie die volle WiFi 6-Leistung für LAN-Clients. Unterstützt erweiterte Layer-3-Funktionen, DHCP-Server und VLAN-Routing. Das PoE-Modell PQ2200xb hat 4 PoE++ Ports mit bis zu 90W pro Port und 12 PoE+-Anschlüsse.

- L2+ Managed
- 160G Switching Kapazität
- 1U Rackmount



VigorSwitch G2282x/P2282x

L2+ Managed Switch

Die VigorSwitch G2282x-Serie ist ein Layer 2+ Managed 10 Gbit/s-Switch. Er verfügt über 24x Gigabit Ethernet LAN-Anschlüsse und 4x SFP+ 10Gbit/s Glasfaserverbindungen für Uplink/Downlink. Neben dem festen AC-Stromeingang bietet die VigorSwitch 2282x Serie auch einen DC-Stromeingang als weitere Stromquelle, um einen unterbrechungsfreien Betrieb zu gewährleisten. Unterstützt erweiterte Layer-3-Funktionen, einschließlich DHCP-Server und VLAN-Routing.

- L2+ Managed
- 128G Switching Kapazität
- Backup DC Stromzufuhr
- 1U Rackmount



VigorSwitch G2542x/P2542x/P2542xh

L2+ Managed Switch

Die DrayTek VigorSwitch 2542x Serie ist ein Layer 2+ Managed 10 Gbit/s Switch mit 48 Gigabit Ethernet Ports und 6 x SFP+ 10Gbit/s Glasfaserverbindungen. Unterstützt erweiterte Layer 3 Funktionen, DHCP Server und VLAN Routing. Darüber hinaus unterstützt er VLAN-Routing um den Inter-VLAN-Verkehr direkt weiterzuleiten, die Last des Routers aufzuteilen und die Gesamtleistung des Netzwerks zu verbessern.

- L2+ Managed
- 216G Switching Kapazität
- 1U Rackmount



VigorSwitch Q2300x/PQ2300xb

L2+ Managed 2.5GbE Switch

Die VigorSwitch Q2300x Serie ist ein Layer 2+ Managed 10Gbit/s Switch. Er verfügt über 24x 2.5GbE LAN-Ports und 6x SFP+ 10Gbit/s Fiber Links für Uplink/Downlink. Neben dem festen AC-Stromeingang bietet er auch einen DC-Stromeingang als weitere Stromquelle, die für einen unterbrechungsfreien Betrieb sorgt. Er verbessert die Effizienz des Netzwerks und hilft Ihrem LAN-Netzwerk, ununterbrochen zu arbeiten, auch wenn das Gateway offline ist. Ist ideal für den Einsatz als Core-Switch in KMUs/SMBs.

- L2+ Managed
- 240G Switching Kapazität
- Backup DC Stromzufuhr
- 1U Rackmount



VigorSwitch FX2120

L2+ Managed Switch

Der VigorSwitch FX2120 ist ein vollständiger 10-Gigabit-Switch mit 12x SFP+ Ports für Uplink/Downlink und 1x Konsolenport. Er ist gut geeignet für ISP und Unternehmensnetzwerke mit intensiver Datenübertragung. Er unterstützt OpenFlow 1.3, ist außerdem ein zukunftssicherer Switch, der entweder im traditionellen Switch- oder im SDN-Switch-Modus betrieben werden kann. Er verbessert die Nachhaltigkeit und Effizienz des lokalen Netzwerks ungeachtet des Gateways. Zudem bietet er noch IP Conflict Detection & Prävention, ONVIF Surveillance, Ping-Watchdog und vieles mehr.

- L2+ Managed
- 240G Switching Kapazität
- 1U Rackmount



VigorACS 3

NMS für Vigor Geräte

VigorACS 3 ist die neueste Version von DrayTek's Network Management System (NMS). Es unterstützt alle aktuellen DrayTek-Router, Access Points und Switches, bietet eine integrierte Plattform für die Konfiguration, Überwachung und Verwaltung. VigorACS 3 ist auch das Herzstück der DrayTek SD-WAN Lösung. Es ist die zentrale Software, mit der der Network Administrator die Konfiguration, Bereitstellung und Überwachung der Edge-Router durchführen kann.



Key Features

- 
Provisioning
- 
Überwachung
- 
Statistik
- 
VPN Assistent
- 
Planmäßige
Wartung
- 
Bericht
- 
SD-WAN
- 
Hotspot
Portal

VigorConnect

Lokale Netzwerkmanagement-Software für DrayTek-Geräte

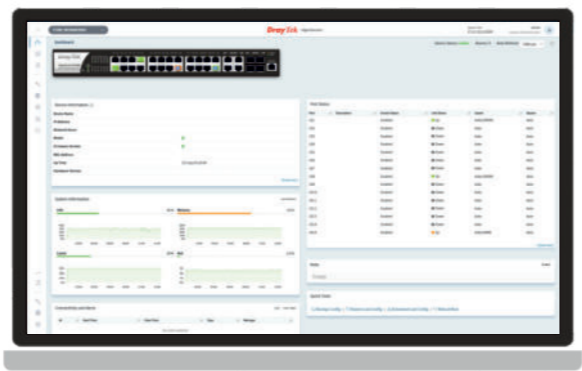
Discovery
Erkennen Sie automatisch alle VigorAPs/VigorSwitches in Ihrem LAN und verwalten Sie bis zu 100 Geräte.

Provisioning
Richten Sie das WLAN in wenigen Minuten ein, indem Sie die Konfiguration ausgewählter APs oder aller APs im Netzwerk vorantreiben; richten Sie das VLAN oder PoE für ausgewählte Switches ein.

Überwachung
Lassen Sie sich benachrichtigen, wenn ein AP/Switch die Verbindung verloren hat, oder prüfen Sie, ob ein Rogue AP in der Nähe ist.

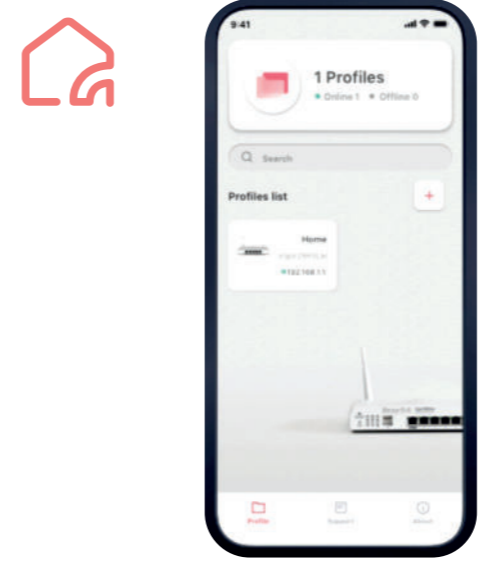
Sichtbarkeit
Erhalten Sie Netzwerkeinblicke in die AP/Switch-, Client- und CPU-Auslastung über einen bestimmten Zeitraum.

Planmäßige Wartung
Planen Sie ein Firmware-Upgrade außerhalb der Betriebszeiten oder konfigurieren Sie die Sicherung/Wiederherstellung.



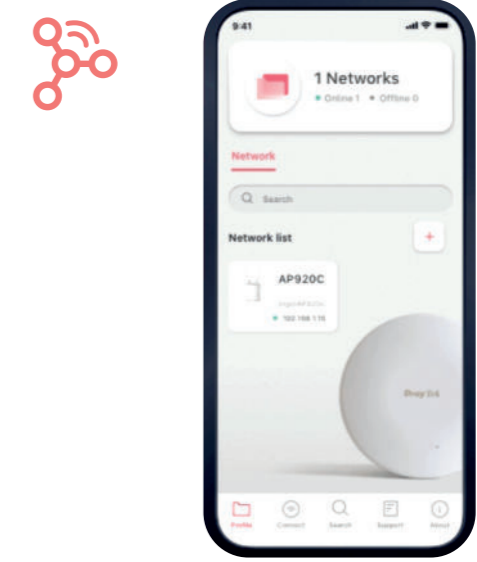
DrayTek Router App

- Arbeiten mit Vigor Router Serien
- Einrichtung von Grundlegenden Funktionen
- Elterliche Kontrolle über Inhalte/Zeit



DrayTek Wireless App

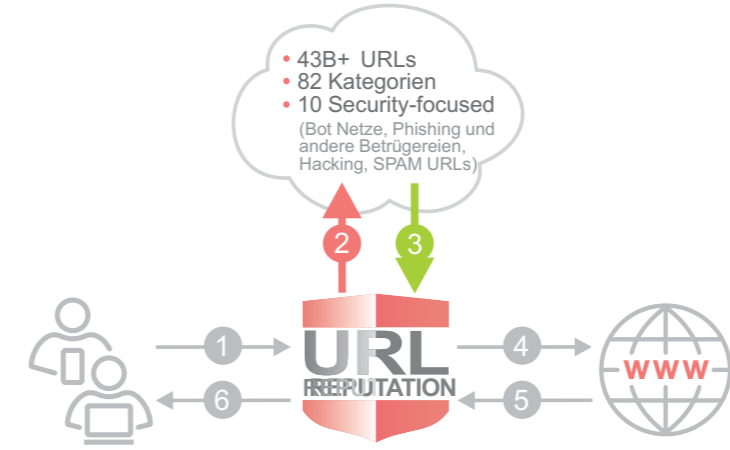
- Arbeiten mit VigorAP Serien
- Einrichtung von Mesh/Wi Fi
- Elterliche Kontrolle über Zeit



DrayTek URL Reputation

Threat Intelligence Service

Der URL-Dienst von DrayTek ist eine neue Stufe des Schutzes vor Online-Bedrohungen durch Cloud-basierte Technologie, die alle 5 Minuten aktualisiert wird, um das Netzwerk sicher zu halten. Dieser Dienst fügt dem LAN-Client eine zusätzliche Sicherheitsebene für ihre Online-Aktivitäten. Insgesamt gibt es 82 Kategorien, von denen 10 sicherheitsorientiert sind und sowohl umfassenden als auch aktuellen Schutz für Ihr Netzwerk bieten.



VigorPoE 600

802.3af/at PoE Injektor

VigorPoE 600 ist ein passiver Single-Port PoE-Injektor, der PoE-Geräte über ein einziges Kabel sowohl mit Strom als auch mit Daten versorgt. Er kann mit allen PoE-kompatiblen Geräten von DrayTek arbeiten, wie z.B. IP Kameras, Access Points und andere. Die Gesamtleistungsabgabe kann bis zu 60,5 Watt erreichen, besonders geeignet für fortschrittliche Geräte wie VigorAP920RPD oder Vigor918RPD, die mehr Strom verbrauchen. VigorPoE 600 bietet eine ideale Lösung mit hoher Flexibilität, um Ihr Netzwerk überall zu erweitern, nie auf die Stromleitung oder Steckdose beschränkt, und senkt die Installationskosten.



USB Thermometer

Temperatursensor für DrayTek Router und APs

Helfen Sie dem Netzwerkadministrator bei der Überwachung der Temperatur im Serverschrank. Schließen Sie das DrayTek USB-Thermometer an den USB-Anschluss von Vigor Router und Access Point an, lesen Sie die Daten von der Webverwaltungsseite des Geräts und erhalten Sie E-Mail-/SMS-Benachrichtigungen bei Grenzwertüberschreitungen.



ANT-1205

2.4G/5G Indoor High-Gain Omni-Directional Antenna

DrayTek ANT-1205 ist eine Dual-Band-Antenne, die als Ersatzantenne für VigorRouter oder VigorAP dienen kann. Die ANT-1205 ist kompatibel mit den Standards 802.11a/b/g/n/ac und 802.11 ax (Wi-Fi 6), um einen schnelleren drahtlosen Durchsatz zu ermöglichen und die Wi-Fi-Leistung sowohl in 2.4G/5G zu verbessern. ANT-1205 wird im Paar geliefert und ist in schwarzer oder weißer Farbe erhältlich. Sie können die benötigte Menge entsprechend Ihrer Router/AP-Geräte kaufen.



DrayTek Rack-mount Plate

Standard 19" 1U Rack Mount Kit für Vigor Router

Einbauvorrichtung zur Montage in 19 Zoll Schränken
Passend für die Flachbauserien (z.B. Vigor2866, Vigor2927, etc.)
Speziell konzipiert für die DrayTek KMU Router Serien



DAC-CX10

10G SFP+ passives Kupferkabel mit Direktanschluss

DAC-CX10 ist für die Bereitstellung von Hochgeschwindigkeits-Datenverbindungen über Kupferkabel und unterstützt sowohl Gigabit als auch 10 Gigabit Ethernet-Datenrate und ist kompatibel zu SFP+ MSA, um die Anforderungen des Glasfaserkanal-Industriestandards zu erfüllen, und Leistung und Zuverlässigkeit zu sichern.

In 2 Varianten erhältlich, **DAC-CX10-1m** (Länge:1m) und **DAC-CX10-3m** (Länge:3m).



DAM-FX10-20K Serie

10G SFP+ Modul

Die DAM-FX10-20K Serie ist ein optischer SFP+ Single-Transceiver. Er ist ein steckbarer Transceiver mit kleinem Formfaktor und ist für den Einsatz in 10-Gigabit-Ethernet-Verbindungen bis zu 20 km über ein einzelnes SFP+ Modul ausgelegt. Die Serie DAM-FX10-20K bietet eine leistungsstarke und kosteneffektive Lösung, die sich ideal für Langstrecken-Glasfaser Konnektivität eignet.

In 2 Varianten erhältlich, **DAM-FX10-20K-A** (Typ A) und **DAM-FX10-20K-B** (Typ B).



DAM-EX10-30m

10G Base-T RJ45 SFP+ Modul

DAM-EX10-30m Transceiver ist ein kompakter, steckbarer SFP+ Transceiver, der mehrere Konnektivitätsoptionen unterstützt, einschließlich 1G BASE-T, 2.5G BASE-T, 5G BASE-T und 10G BASE-T. Seine Hot-Pluggable SFP+ Footprint-Funktion gewährleistet eine einfache Installation. Dieser Transceiver ist geeignet für Entfernungen von bis zu 30 Metern über Cat 5e/Cat 6a Kupferkabeln via RJ-45-Stecker und bietet eine kostengünstige Lösung für Unternehmen zur Herstellung von Verbindungen innerhalb von Racks oder anderen Kupferschnittstellen.



Breitband Router

		Vigor2136 Serie		Vigor2927 Serie				Vigor2962	Vigor3912 Serie
		2136	2136ax	2927	2927ac	2927Vac	2927ax	2962	3912/S
WAN	Fixed WAN	1 x 2.5GbE		1 x GbE					
	Switchable WAN/LAN	1 x 2.5GbE		1 x GbE				1x 2.5GbE + 2x GbE + 1x GbE/SFP Combo	2x 2.5GbE + 4x GbE + 2x SFP+
LAN	Fixed LAN	3 x GbE		5 x GbE				2 x GbE	4 x GbE
	LAN Subnet	4		8				20	100
	DMZ Port			1					
USB Port		2		2				2	2
WLAN	Standard		11a/b/g/n/ ac wave 2/ax		11a/b/g/n/ ac wave 2		11a/b/g/n/ ac wave 2/ax		
	2.4GHz		•		•				
	5GHz		•		•				
	Mesh		•		•				
VPN	Max. VPN	4		50				200	500
	Max. SSL VPN			25				50	200
	VPN Matcher			•				•	•
Routing	Static Route	•		•				•	•
	Policy Route	•		•				•	•
	RIP	•		•				•	•
	BGP	•		•				•	•
	OSPF	•						•	•
Content Filter	APP, Web Category, DNS Keyword	•		•				•	•
	URL Keyword	•		•				•	•
NAT Sessions		50.000		60.000				300.000	1.000.000
Bandwidth Management		•		•				•	•
DrayDDNS		•		•				•	•
VoIP				•					
VPN Management				8					
AP Management		20		20				50	50
Switch Management		5		10				30	30

xDSL Router

		Vigor160 Serie		Vigor2765 Serie			
		166	167	2765	2765ac	2765Vac	2765ax
	1 x ADSL/VDSL /35b/G.Fast	1 x ADSL/VDSL /35b		1 x ADSL/VDSL/35b			
				1 x GbE			
		2 x GbE		3 x GbE			
		1		4			
				2			
				11a/b/g/n/ ac wave 2		11a/b/g/n/ ac wave 2/ax	
				•			
				•			
				•			
				2			
				2			
				•			
		•		•			
				•			
				•			
				•			
		•		•			
		10.000		50.000			
				•			
				•			
				2			

xDSL Router

		Vigor160 Serie		Vigor2765 Serie				Vigor2766 Serie				Vigor2767 Serie		
		166	167	2765	2765ac	2765ax	2765Vac	2766	2766ac	2766ax	2766Vac	2767	2767ax	2767Vax
WAN	Fester WAN Port	1 x ADSL/VDSL /35b/G.Fast	1 x ADSL/VDSL /35b	1 x ADSL/VDSL/35b				1 x ADSL/VDSL/35b/G.Fast				1 x ADSL/VDSL/35b		
	WAN/LAN Umschaltbarer Port			1 x GbE				1 x GbE				1 x 2.5GbE		
LAN	Fester LAN Port	2 x GbE		3 x GbE				3 x GbE				3 x GbE		
	LAN Subnetz	1		4				4				4		
	DMZ Port													
USB Port				2				2				2		
WLAN	Standard				11a/b/g/n/ ac wave 2	11a/b/g/n/ ac wave 2/ax	11a/b/g/n/ ac wave 2		11a/b/g/n/ ac wave 2	11a/b/g/n/ ac wave 2/ax	11a/b/g/n/ ac wave 2			11a/b/g/n/ ac wave 2/ax
	2.4GHz					•				•				•
	5GHz					•				•				•
	Mesh					•				•				•
VPN	Max. VPN			2				2				4		
	Max. SSL VPN			2				2						
	VPN Matcher			•				•						
Routing	Statische Route	•		•				•				•		
	Policy Route			•				•				•		
	RIP	•		•				•				•		
	BGP											•		
	OSPF											•		
Content Filter	APP, Web Kategorie, DNS Keyword			•				•				•		
	URL Keyword	•		•				•				•		
NAT Sessions		10.000		50.000				50.000				50.000		
Bandbreitenmanagement				•				•				•		
DrayDDNS				•				•				•		
VoIP								•				•		
VPN Management														
AP Management				2				2				9		
Switch Management												5		

xDSL Router

		Vigor2766 Serie				Vigor2767 Serie		Vigor2865 Serie				Vigor2866 Serie			
		2766	2766ac	2766Vac	2766ax	2767	2767ax	2865	2865ac	2865Vac	2865ax	2866	2866ac	2866Vac	2866ax
WAN	Fester WAN Port	1 x ADSL/VDSL/35b/G.Fast				1 x ADSL/VDSL/35b		1 x ADSL/VDSL/35b				1 x ADSL/VDSL/35b/G.Fast			
	WAN/LAN Umschaltbarer Port	1 x GbE				1 x 2.5GbE		1 x GbE				1 x GbE			
LAN	Fester LAN Port	3 x GbE				3 x GbE		5 x GbE				5 x GbE			
	LAN Subnetz	4				4		8				8			
	DMZ Port							1				1			
USB Port		2				2		2				2			
WLAN	Standard		11a/b/g/n/ ac wave 2	11a/b/g/n/ ac wave 2/ax		11a/b/g/n/ ac wave 2/ax		11a/b/g/n/ ac wave 2	11a/b/g/n/ ac wave 2/ax			11a/b/g/n/ ac wave 2	11a/b/g/n/ ac wave 2/ax		
	2.4GHz		•			•		•				•			
	5GHz		•			•		•				•			
	Mesh		•			•		•				•			
VPN	Max. VPN	2				4		32				32			
	Max. SSL VPN	2						16				16			
	VPN Matcher	•						•				•			
Routing	Statische Route	•				•		•				•			
	Policy Route	•				•		•				•			
	RIP	•				•		•				•			
	BGP					•		•				•			
	OSPF					•									
Content Filter	APP, Web Kategorie, DNS Keyword	•				•		•				•			
	URL Keyword	•				•		•				•			
NAT Sessions		50.000				50.000		60.000				60.000			
Bandbreitenmanagement		•				•		•				•			
DrayDDNS		•				•		•				•			
VoIP			•					•				•			
VPN Management								8				8			
AP Management		2				20		20				20			
Switch Management						5		10				10			

Mobilfunk Router

		Vigor C410 Serie		Vigor C510 Serie		Vigor2865L Serie				Vigor2866L Serie		Vigor2927L Serie			
		C410	C410ax	C510	C510ax	2865L	2865Lac	2865L-5G	2865Lax-5G	2866L	2866Lac	2927L	2927Lac	2927L-5G	2927Lax-5G
WAN	Fester WAN Port	1 x GbE + 1 x Mobilfunk		1 x GbE + 1 x Mobilfunk		1 x ADSL/VDSL/35b + 1 x Mobilfunk				1 x ADSL/VDSL/35b/ G.Fast + 1 x Mobilfunk		1 x GbE + 1 x Mobilfunk			
	WAN/LAN Umschaltbarer Port					1 x GbE				1 x GbE		1 x GbE			
LAN	Fester LAN Port	5 x GbE		4 x GbE		5 x GbE				5 x GbE		5 x GbE			
	LAN Subnetz	4		4		8				8		8			
	DMZ Port					1				1		1			
USB Port						1				1		1			
WLAN	Standard		11a/b/g/n/ ac wave 2/ax		11a/b/g/n/ ac wave 2/ax		11a/b/g/n/ ac wave 2		11a/b/g/n/ ac wave 2/ax		11a/b/g/n/ ac wave 2		11a/b/g/n/ ac wave 2		11a/b/g/n/ ac wave 2/ax
	2.4GHz		•		•		•		•		•		•		•
	5GHz		•		•		•		•		•		•		•
	Mesh						•		•		•		•		•
VPN	Max. VPN	4		4		32				32		50			
	Max. SSL VPN					16				16		25			
	VPN Matcher					•				•		•			
Routing	Statische Route	•		•		•				•		•			
	Policy Route	•		•		•				•		•			
	RIP	•		•		•				•		•			
	BGP	•		•		•				•		•			
	OSPF	•		•											
Content Filter	APP, Web Kategorie, DNS Keyword	•		•		•				•		•			
	URL Keyword	•		•		•				•		•			
NAT Sessions		50.000		50.000		60.000				60.000		60.000			
Bandbreitenmanagement		•		•		•				•		•			
DrayDDNS		•		•		•				•		•			
VoIP															
VPN Management						8				8		8			
AP Management		20		20		20				20		20			
Switch Management		5		5		10				10		10			

PON Router

		Vigor1100 Serie	
		1100Vax	
WAN	Fester WAN Port	1 x GPON	
	WAN/LAN Umschaltbarer Port	1 x GbE	
LAN	Fester LAN Port	3 x GbE	
	LAN Subnetz	4	
	DMZ Port		
USB Port		1	
WLAN	Standard	11a/b/g/n/ac/ax	
	2.4GHz	•	
	5GHz	•	
	Mesh		
VPN	Max. VPN	2	
	Max. SSL VPN		
	VPN Matcher		
Routing	Statische Route	•	
	Policy Route	•	
	RIP	•	
	BGP	•	
	OSPF	•	
Content Filter	APP, Web Kategorie, DNS Keyword	•	
	URL Keyword	•	
NAT Sessions		50.000	
Bandbreitenmanagement		•	
DrayDDNS		•	
VoIP			
VPN Management			
AP Management			
Switch Management			

Access Point

		AP805	AP905	AP912C	AP962C	AP1062C	AP918R	AP918RPD
Band	2.4GHz	•	•	•	•	•	•	•
	5GHz	•	•	•	•	•	•	•
Max. Verbindungsrate (Mbit/s)		600+2400	600+2400	300 + 867	600+2400	1200+4800	400 + 867	400 + 867
Max. Clients		256	256	256	256	256	256	256
WiFi 6		•	•	•	•	•		
Antennen		Intern	Extern	Intern	Intern	Intern	Extern	Extern + Intern
Max. Anzahl an SSIDs (pro Band)		16 (8)	16 (8)	8 (4)	16 (8)	16 (8)	8 (4)	8 (4)
Roaming		•	•	•	•	•	•	•
AirTime Fairness		•	•	•	•	•	•	•
Band Steering		•	•	•	•	•	•	•
Built-in RADIUS Server				•			•	•
Hotspot Web Portal				•			•	•
802.1q tag-based VLAN		•	•	•	•	•	•	•
Port	1 GbE	1	4	1			1	2
	2.5 GbE	1	1		1	1		
USB Port			1					
Umgebung		Indoor	Indoor	Indoor	Indoor	Indoor	Outdoor	Outdoor
Montage (Tisch/Wand/Decke/Pfosten)		T	T/W	D/W	D/W	D	P/W	P/W
Stromzufuhr		DC	DC / PoE	DC / PoE	DC / PoE	DC / PoE	PoE	PoE
PoE Input			•	•	•	•	•	•
PoE Output								•
Mesh		Root, Node	Root, Node	Root, Node	Root, Node	Root, Node	Root, Node	Root, Node
Zentrales AP Mgmt.		20	20	20	20	50		

Switch

		Unmanaged	Smart Lite				Web Smart			
		Q60x	G1080	PQ1070x	Q1070x	PQ1100x	Q1100x	G1282	P1282	P1281x
Ports	RJ-45	5 x 2.5GbE	8 x GbE	5 x 2.5GbE	5 x 2.5GbE	8 x 2.5GbE	8 x 2.5GbE	24 x GbE	24 x GbE	24 x GbE
	SFP	1 (SFP+)		2 (SFP+)	2 (SFP+)	2 (SFP+)	2 (SFP+)			4 (SFP+)
	SFP/GbE Combo							4	4	
	Konsole									
PoE	Ports			5 PoE+		8 PoE+			24 PoE+	24 PoE+
	Power Budget (watts)			75		120			400	140
LAN	Spanning Tree			STP, RSTP		STP, RSTP		STP, RSTP		
	ONVIF Surveillance							•	•	•
VLAN	Tag-basiert		•	•	•	•	•	•	•	•
	MAC-basiert							•	•	•
	Voice & Surveillance VLAN							•	•	•
	GVRP									
	QinQ (Basic)									
Layer3 Features	Statische Route									
	VLAN Route									
	DHCP Server									
Multicast	IGMP Snooping		v2	v2		v2		v2, v3(BISS)		
	IGMP Querier							•	•	•
QoS	Number of QoS Queues		4	7	7	7	7	8	8	8
	Rate Limiting		•	•	•	•	•	•	•	•
Security	IP Conflict Prevention							•	•	•
	IPSG							•	•	•
	Access Control							•	•	•
	DAI									
Management	sFlow									
	SNMP							v1/v2c/v3		
	LLDP			•	•	•	•	•	•	•
	SWM		•					•	•	•

Switch

		L2+ Managed												
		G2100	P2100	PQ2121x	Q2121x	PQ2200xb	Q2200x	G2282x	P2282x	PQ2300xb	Q2300x	G2542x	P2542x/xh	FX2120
Ports	RJ-45	8 x GbE	8 x GbE	8 x 2.5GbE	8 x 2.5GbE	16 x 2.5GbE	16 x 2.5GbE	24 x GbE	24 x GbE	24 x 2.5GbE	24 x 2.5GbE	48 x GbE	48 x GbE	
	SFP	2	2	4 (SFP+)	4 (SFP+)	4 (SFP+)	4 (SFP+)	4 (SFP+)	4 (SFP+)	6 (SFP+)	6 (SFP+)	6 (SFP+)	6 (SFP+)	12 (SFP+)
	SFP/GbE Combo													
	Console	•	•	•	•	•	•	•	•	•	•	•	•	•
PoE	Ports		8 PoE+	8 PoE+		4 PoE++ & 12 PoE+			24 PoE+	8 PoE++ & 16 PoE+			48 PoE+	
	Power Budget (Watt)		140	140		400			400	400			400/720	
LAN	Spanning Tree	STP, RSTP, MSTP		STP, RSTP, MSTP		STP, RSTP, MSTP		STP, RSTP, MSTP		STP, RSTP, MSTP		STP, RSTP, MSTP		STP, RSTP, MSTP
	ONVIF Surveillance	•	•	•	•	•	•	•	•	•	•	•	•	•
VLAN	Tag-basiert	•	•	•	•	•	•	•	•	•	•	•	•	•
	MAC-basiert	•	•	•	•	•	•	•	•	•	•	•	•	•
	Voice & Surveillance VLAN	•	•	•	•	•	•	•	•	•	•	•	•	•
	GVRP	•	•	•	•	•	•	•	•	•	•	•	•	•
	QinQ (Basic)	•	•	•	•	•	•	•	•	•	•	•	•	•
Layer3 Features	Static Route	•	•	•	•	•	•	•	•	•	•	•	•	•
	VLAN Route	•	•	•	•	•	•	•	•	•	•	•	•	•
	DHCP Server	•	•	•	•	•	•	•	•	•	•	•	•	•
Multicast	IGMP Snooping	v2, v3(BISS)		v2, v3(BISS)		v2, v3(BISS)		v2, v3(BISS)		v2, v3(BISS)		v2, v3(BISS)		v2, v3 (BISS)
	IGMP Querier	•	•	•	•	•	•	•	•	•	•	•	•	•
QoS	Number of QoS Queues	8	8	8	8	8	8	8	8	8	8	8	8	8
	Rate Limiting	•	•	•	•	•	•	•	•	•	•	•	•	•
Security	IP Conflict Prevention	•	•	•	•	•	•	•	•	•	•	•	•	•
	IPSG	•	•	•	•	•	•	•	•	•	•	•	•	•
	Access Control	•	•	•	•	•	•	•	•	•	•	•	•	•
	DAI	•	•	•	•	•	•	•	•	•	•	•	•	•
Management	sFlow			•	•	•	•	•	•	•	•	•	•	•
	SNMP	v1/v2c/v3		v1/v2c/v3		v1/v2c/v3		v1/v2c/v3		v1/v2c/v3		v1/v2c/v3		v1/v2c/v3
	LLDP	•	•	•	•	•	•	•	•	•	•	•	•	•
	SWM	•	•	•	•	•	•	•	•	•	•	•	•	•

DrayTek

www.draytek.de

Tel: +49-30-78000-9432 Fax: +49-30-78000-9439 E-mail: contact@draytek.de

Warenzeichen und Markennamen sind das Eigentum der jeweiligen Inhaber.

Der Lieferumfang und andere Details können ohne vorherige Ankündigung geändert werden.

Copyrights © uniVorx GmbH Alle Rechte vorbehalten.